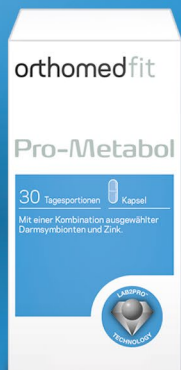
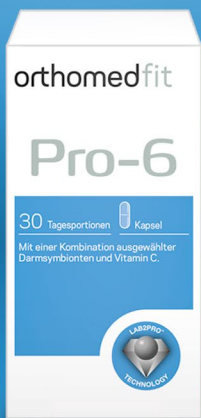
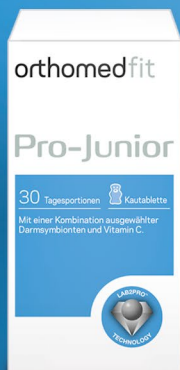


# orthomedfit Pro-Produkte

Das Wohlgefühl  
fängt im Bauch an.



Der Darm spielt eine große Rolle für unsere Gesundheit! Wenn er aus der Balance gerät, kann das Folgen für den gesamten Organismus haben.

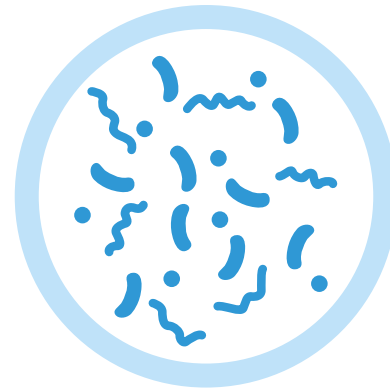
## Darmflora in Balance

### **Normalerweise befindet sich unsere Darmflora in einer stabilen Balance.**

Das betrifft sowohl die verschiedenen Stämme von Mikroorganismen, die den Darm bevölkern, als auch deren Anzahl. Allerdings sind unterschiedliche Faktoren in der Lage, die Zusammensetzung der Darmflora in gewissem Umfang zu beeinflussen. So können z. B. Umwelteinflüsse oder Medikamente Auswirkungen auf die Darmflora haben. Eine stabile Darmflora ist jedoch notwendig, um die Balance im Darm aufrechtzuerhalten.

### **Wichtige Bakterien im Darm sind u. a.**

- Bifidobakterien
- Lactobazillen



## Darmsymbionten

### Der Darm ist mit einer Vielzahl von Bakterien besiedelt.

Diese natürliche Besiedlung wird auch als Darmflora oder Darmsymbionten bezeichnet. Die Darmsymbionten sind nützliche Mikroorganismen, die u. a. folgende Aufgaben erfüllen:

- Beeinflussung der Aktivität des Immunsystems
- Abwehr schädlicher Keime
- Abbau von bestimmten Nahrungsbestandteilen
- Unterstützung der Darmschleimhaut und Darmbewegung

Die Orthomedfit Pro-Produkte sind Nahrungsergänzungsmittel mit einer Kombination ausgewählter Darmsymbionten und weiteren Mikronährstoffen.

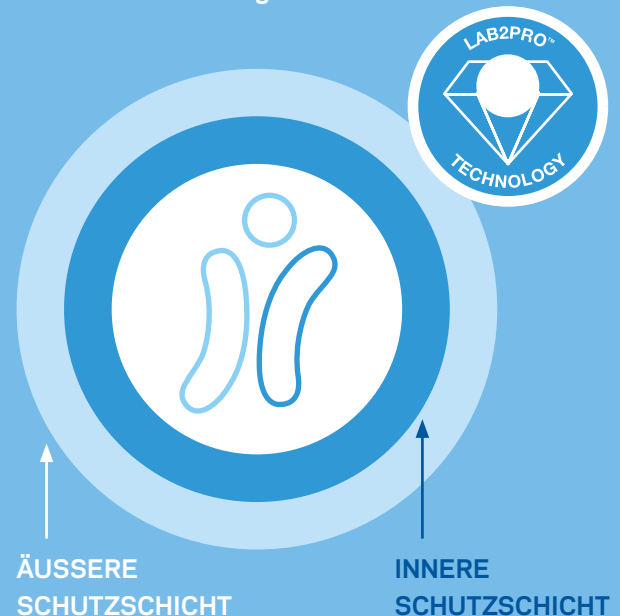


## Was ist besonders an Orthomedfit Pro?

Die Darmsymbionten aller Orthomedfit Pro-Produkte werden mit einer patentierten doppelten Coating-Technologie hergestellt.

Nur Orthomedfit Pro verfügt über diese einzigartige LAB2PRO™-Technologie. Dieses Verfahren sorgt für eine hohe Stabilität der Kulturen hinsichtlich Lagerung und Transport und schützt die Darmsymbionten bei der Passage im Magen-Darm-Trakt.

### Stabilität durch die einzigartige LAB2PRO™-Technologie





## Orthomedfit Pro-6 Dein Bauchgefühl - endlich wieder richtig gut

Die richtige Balance der Darmflora hat nicht nur Auswirkungen auf den Darm selbst. Sie unterstützt auch viele Funktionen unseres Körpers und ist wichtig für unser gesamtes Wohlbefinden. Darmsymbionten wie z. B. in orthomedfit Pro-6 können das Gleichgewicht der Darmflora positiv beeinflussen.

### Für wen ist orthomedfit Pro-6 besonders sinnvoll?

- Alle, die den Darm mit ausgewählten Darmsymbionten versorgen möchten.
- Alle, die den Darm unterstützen möchten.

#### Zusammensetzung 1 Kapsel zu 0,42 g

	%RM*	pro Kapsel
Vitamin C	15	12 mg

<b>Kombination ausgewählter Mikroorganismen</b>	<b>**</b>	<b>5,0 x 10<sup>8</sup> KBE***</b>
Bifidobacterium lactis, Bifidobacterium longum, Bifidobacterium bifidum, Lactobacillus acidophilus, Lactobacillus rhamnosus, Streptococcus thermophilus		

\* RM = Referenzmenge nach EU-Verordnung 1169/2011; \*\* keine Empfehlung der EU vorhanden; \*\*\* KBE = Koloniebildende Einheiten



Kapsel



## Orthomedfit Pro-Metabol

### Dein Bauchgefühl - endlich im GleichGEWICHT

Es gibt Situationen im Leben, in denen sich die Zusammensetzung der Darmflora ändern kann. Dies ist z. B. bei Übergewicht der Fall. Eine Modulation der Darmflora mit ausgewählten Darmsymbionten könnte hier eine ergänzende Maßnahme sein.

Orthomedfit Pro-Metabol ist ein Nahrungsergänzungsmittel mit einer Kombination ausgewählter Darmsymbionten und Zink, das

- zu einem normalen Kohlenhydrat-Stoffwechsel beiträgt
- zu einem normalen Fettsäurestoffwechsel beiträgt
- zu einem normalen Säure-Basen-Stoffwechsel beiträgt

Zusammensetzung 1 Kapsel zu 0,57 g

	%RM*	pro Kapsel
Zink	15	1,5 mg
Kombination ausgewählter Mikroorganismen	**	5,0 x 10 <sup>8</sup> KBE***
Bifidobacterium longum, Bifidobacterium bifidum, Bifidobacterium lactis, Bifidobacterium breve, Lactobacillus acidophilus, Lactobacillus rhamnosus, Lactobacillus plantarum, Lactobacillus casei, Pediococcus pentosaceus, Streptococcus thermophilus		

\* RM = Referenzmenge nach EU-Verordnung 1169/2011; \*\* keine Empfehlung der EU vorhanden; \*\*\* KBE = Koloniebildende Einheiten

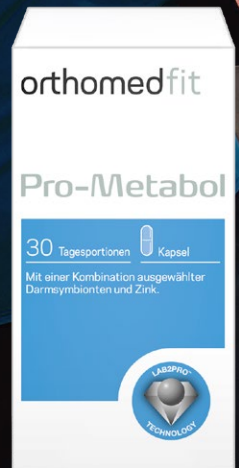


Kapsel



# orthomedfit

## Pro-metabol





## Orthomedfit Pro-Junior Dein Bauchgefühl – speziell für Kinder

In der kindlichen Entwicklung spielt die Darmflora eine wichtige Rolle und wirkt sich auf das gesamte weitere Leben des Menschen aus. Dabei gilt es zu beachten, dass sich die Darmflora von Kindern von der Erwachsener unterscheidet.

### Orthomedfit Pro-Junior ist eine Kombination ausgewählter Darmsymbionten und Vitamin C

- Die Darmsymbionten in orthomedfit Pro-Junior sind speziell auf die kindliche Darmflora angepasst.
- Als Kautablette in Bärchenform und leckerem Erdbeergeschmack ist orthomedfit Pro-Junior ideal für Kinder geeignet.

#### Zusammensetzung 1 Kapsel zu 0,42 g

	%RM*	pro Kapsel
Vitamin C	15	12 mg
<b>Kombination ausgewählter Mikroorganismen</b>	**	5,0 x 10 <sup>8</sup> KBE***
Bifidobacterium longum, Bifidobacterium breve, Lactobacillus plantarum, Lactobacillus casei, Lactococcus lactis, Streptococcus thermophilus		

\* RM = Referenzmenge nach EU-Verordnung 1169/2011; \*\* keine Empfehlung der EU vorhanden; \*\*\* KBE = Koloniebildende Einheiten



Kautablette



# orthomed

Orthomed GmbH & Co. KG, Herzogstraße 30, 40764 Langenfeld  
Telefon 02173 9064-0, [www.orthomed-online.de](http://www.orthomed-online.de)

95013100 07/22